



**PRECIO
PROMO**
800\$

asisa ➔

Cobertura completa para
estudiantes en el extranjero.

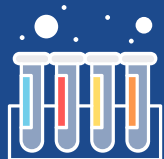
SERVICIOS INCLUIDOS DENTRO DE TU PÓLIZA

+50.000 profesionales
+1.000 centros médicos



CUADRO MÉDICO

- Médicos especialistas con consultas sin copago.
Dermatología, ginecología, cardiología, oftalmología, etc.
- Cantidad limitada de sesiones de terapia:
Podología, Psicoterapia.



EXÁMENES DE LABORATORIO

- Una vez solicitados por un especialista, serán gratuitos si se realizan en centros autorizados.

SERVICIOS DIGITALES



ORIENTACIÓN MÉDICA

- A través de teléfono, videollamada, chat o e-mail.



GESTIONES

- Tarjeta digital, autorizaciones, reembolsos, solicitud de citas.



ASISTENCIA DE VIAJE

- Para emergencias ocurridas en viajes de menos de 90 días.

COBERTURA COMPLETA

Cobertura Completa es un seguro que permite acceder a asistencia quirúrgica, urgencias, especialidades, medios de diagnóstico y hospitalización.

¿QUÉ INCLUYE?

- Medicina primaria, general, pediatría y enfermería.
- Urgencias en centros concertados y en domicilio.
- Especialidades médico quirúrgicas:
Alergología, aparato digestivo, cardiología, cirugías, obstetricia y ginecología, oftalmología, oncología médica, otorrinolaringología, psicología clínica, rehabilitación, medicina interna, traumatología.
- Medios de diagnóstico: radiología general de alta tecnología.
- Hospitalización: quirúrgica, médica, UVI, psiquiátrica.
- Implantes y prótesis quirúrgicas.
- Tratamientos especiales: laserterapia, quimioterapia.
- Transplantes de médula ósea y de córnea.
- Ambulancias, preparación al parto y podología.
- Asistencia sanitaria en el extranjero como consecuencia de una enfermedad o accidente sobrevivido durante un viaje.

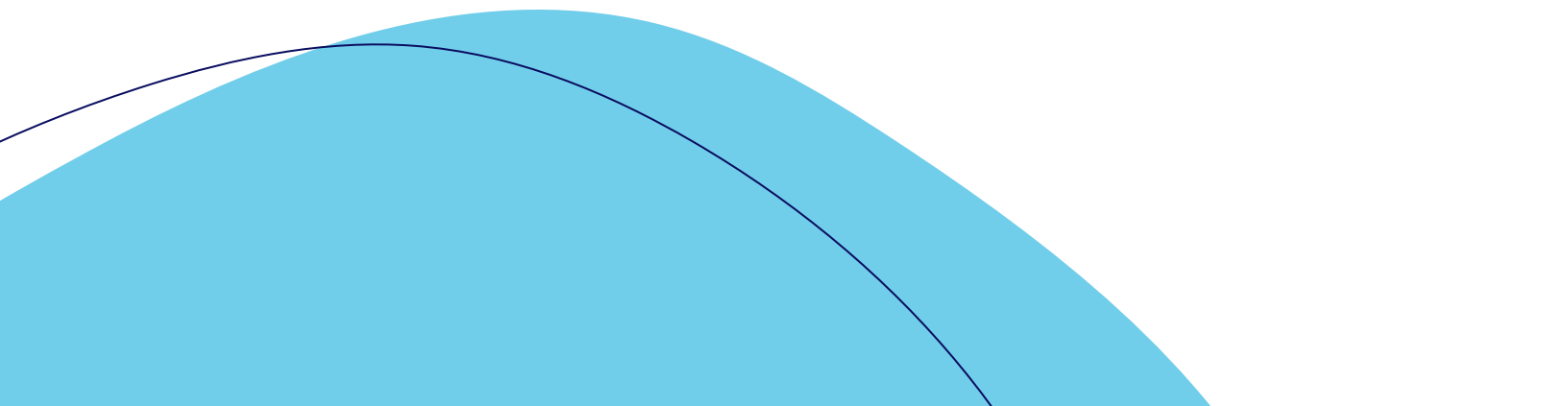
¿DONDE ESTOY CUBIERTO?

Asistencia sanitaria en territorio nacional español y asistencia de viaje en el extranjero en desplazamientos inferiores a 90 días.

¿QUÉ NO INCLUYE?

- Asistencia sanitaria por alcoholismo, drogadicción, autolesiones.
- Fármacos y medicamentos de cualquier clase.
- Lesiones producidas por la práctica profesional de deportes y/o actividades de elevada peligrosidad.
- Enfermedades congénitas o preexistentes.
- Tratamientos e intervenciones estéticas y/o cosméticas.
- Tratamientos o pruebas no contrastadas científicamente y/o experimentales.

RESTRICCIONES:

- Hospitalización psiquiátrica hasta 50 días por año.
 - Podología limitada a 12 sesiones por año.
 - Psicología clínica limitada a 20 sesiones o 40 en caso de trastornos alimenticios.
 - Asistencia de viaje al extranjero limitada a 14,000 euros por asegurado.
- 

PROCESO DE CONTRATACIÓN

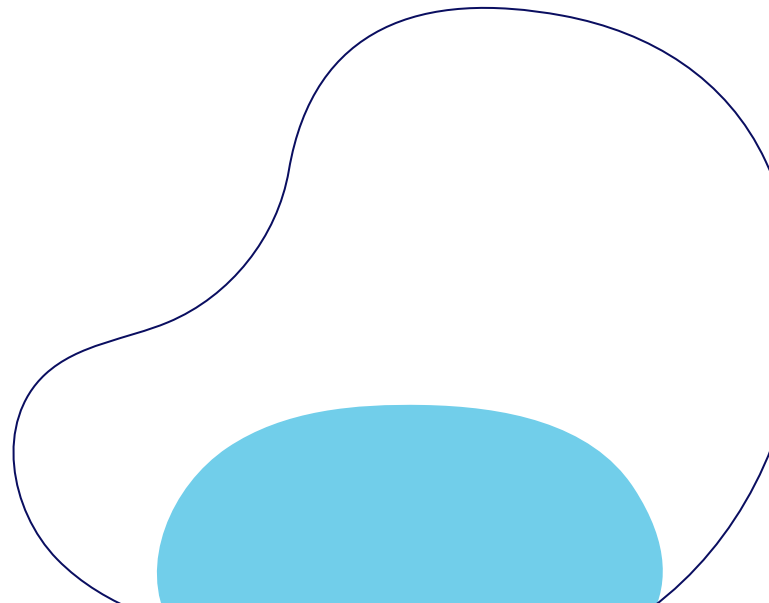
- Cada asegurado deberá declarar en el cuestionario de salud previo a la contratación.
- Facilitar la documentación e información médica requerida.
- Pago del seguro.
- Utilizar los centros concertados para acceder a la prestación.
- Identificarse con la tarjeta sanitaria, personal e intransferible.
- Las condiciones de pago serán acordadas con su distribuidor.
- Renovación automática por anualidades, salvo oposición.
- Podrá rescindir del contrato por notificación escrita y firmada a la aseguradora con una antelación mínima de un mes.

Deben seleccionar 12 meses (1 año)

Debido a que es el período requerido para tramitar visas de estudios.

Total: 800\$

[CLICK AQUI PARA SOLICITAR EL SEGURO](#)





VIAJA Y ESTUDIA CON EL MEJOR RESPALDO

#ELIGEBIEN

830-5707 / +507 6565-1894

yassiel@educonsultingpa.com

Calle 50 (Torre Tower Bank) Torre Financial Center,
piso 28, oficina A, Panama City.

asisa ➔